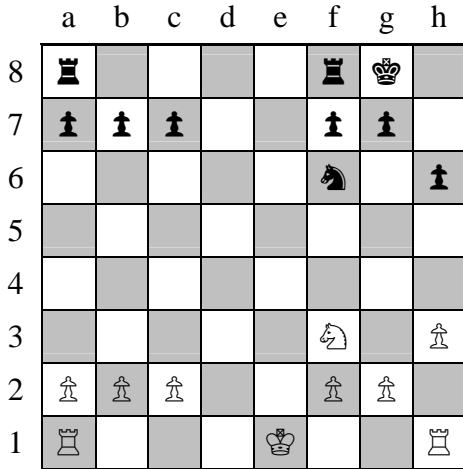
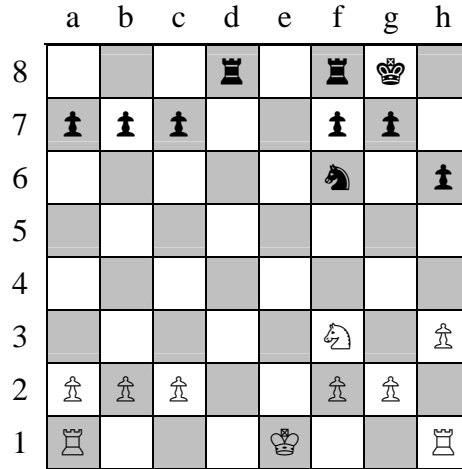


# Le roque

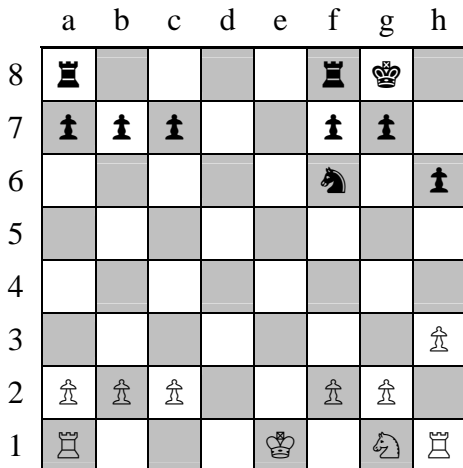
Indique si les Blancs peuvent faire le petit roque, le grand roque ou aucun.



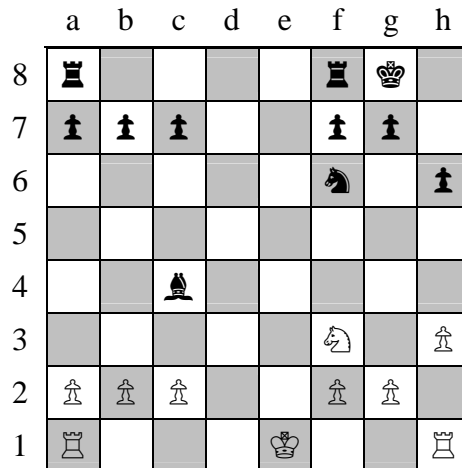
n°1 : petit roque      grand roque      aucun



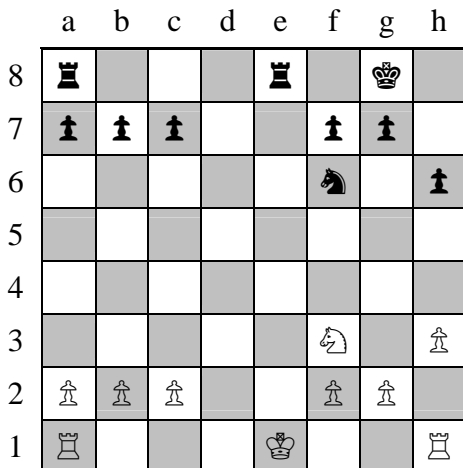
n°2 : petit roque      grand roque      aucun



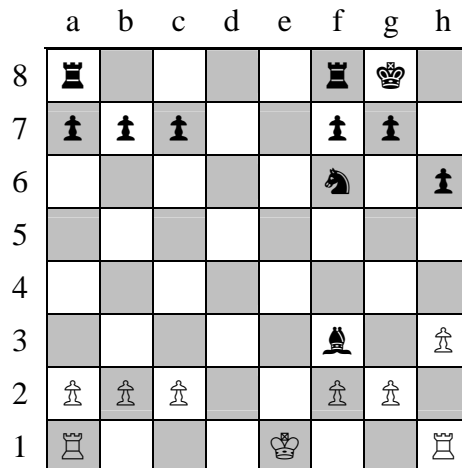
n°3 : petit roque      grand roque      aucun



n°4 : petit roque      grand roque      aucun



n°5 : petit roque      grand roque      aucun



n°6 : petit roque      grand roque      aucun