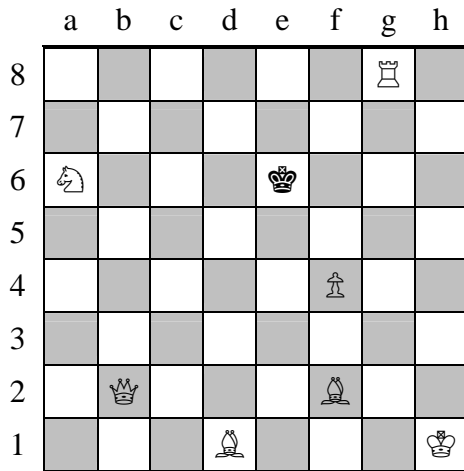
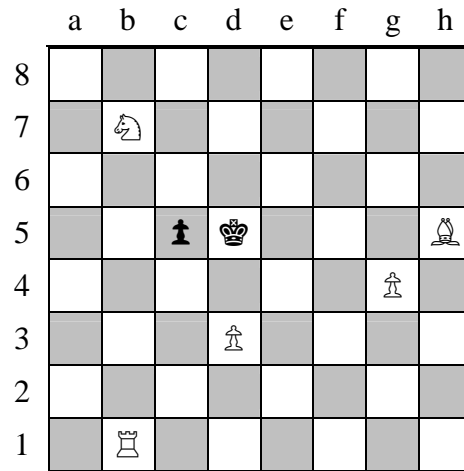


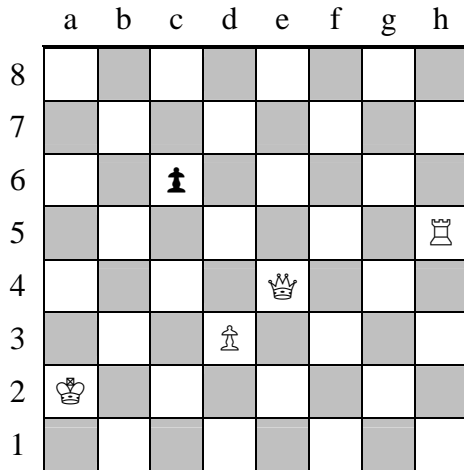
# L'échec



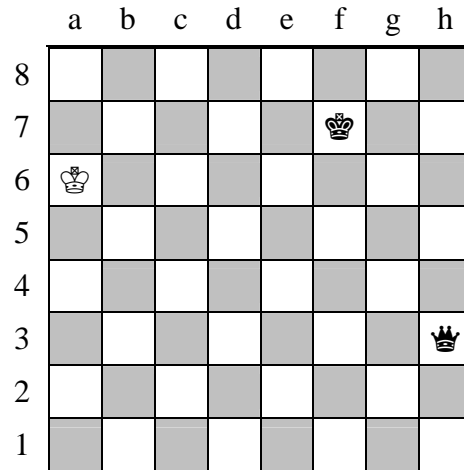
**n°1 :** Trouver tous les échecs possibles.



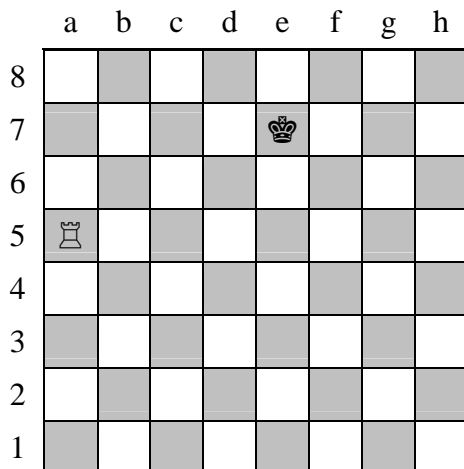
**n°2 :** Comment faire échec ?



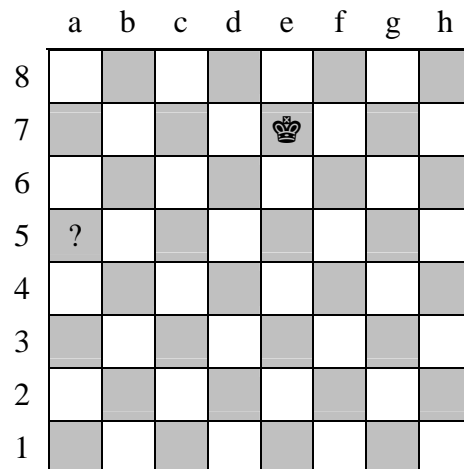
**n°3 :** La dame blanche vient de bouger en disant échec. Mais où donc était le roi noir ?



**n°4 :** Où placer un cavalier pour faire échec et attaquer la dame ?



**n°5 :** L'échec perpétuel avec une tour est-il possible ?



**n°6 :** Avec quelle pièce l'échec perpétuel est-il possible ?