

Nom :  
École :

## Niveaux CP - CE1

Points :

1 Quelle pièce est la plus importante ?

- A le président
- B le roi
- C le directeur

2 Quelle pièce a le droit de passer par-dessus les autres ?

- A le kangourou
- B le roi
- C le cavalier

3 Au début de la partie, la dame noire est placée sur

- A une case noire.
- B une case blanche.
- C peu importe

4 Qui joue en premier ?

- A les blancs
- B les noirs
- C On tire à pile ou face.

5 Aux échecs, on joue sur

- A un échiquier.
- B un échéquier.
- C un damier.

6 Quel est le nombre de pions au début de la partie ?

- A 50 pions
- B 16 pions
- C 8 pions

7 Quand un pion arrive sur la dernière rangée, il subit

- A une transformation.
- B une promotion.
- C une métamorphose.

8 Quel est le nombre de cases d'un échiquier ?

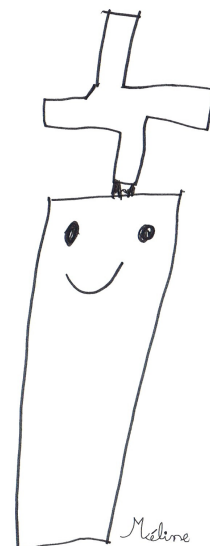
- A 64 cases
- B 32 cases
- C 16 cases

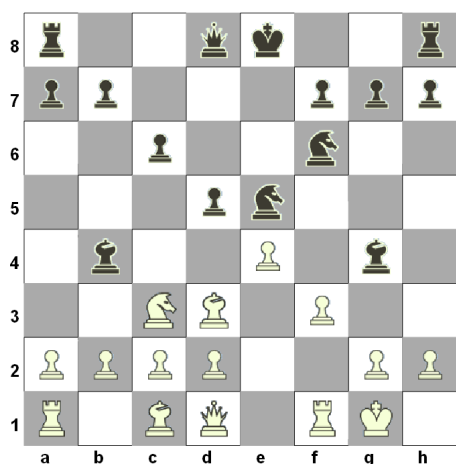
9 Quel mat existe aux échecs ?

- A le mat de la brebis
- B le mat du bérét
- C le mat du berger

10 Que dit le gagnant ?

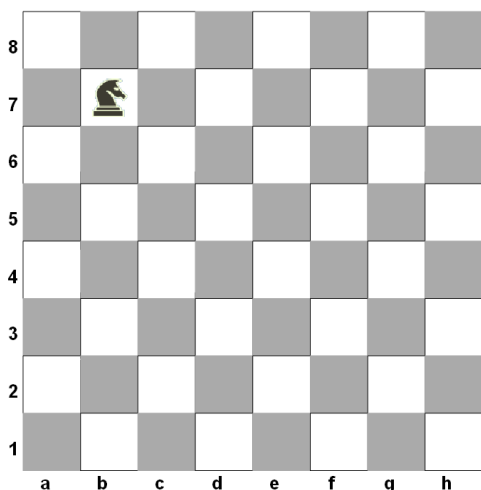
- A Échec et pat !
- B Échec et mat !
- C Échec et patate !





**11** Quelle pièce blanche a déjà été capturée ?

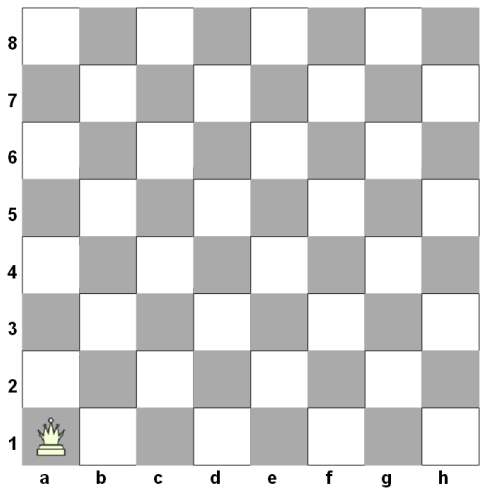
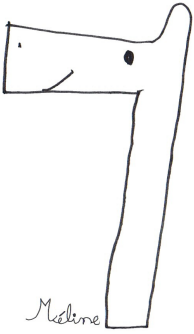
**A** un fou  
**B** un roi  
**C** un cavalier



**12** Coche les 3 cases suivantes :  
d2, g6 et h4.

**13** Trace un trait de a1 à h8.

**14** Où se trouve le cavalier noir ?  
Sur la case : .....



**15** La dame blanche part de la case a1.  
Elle avance de 3 cases devant elle.  
Puis elle fait 5 pas vers la droite horizontalement.  
Enfin elle bouge de 2 cases en diagonale  
vers le bas à gauche.  
Sur quelle case est-elle arrivée ?  
Sur la case : .....

Nom :  
École :

# Niveaux CE2 - CM1

Points :

1 Le roque concerne :

- A le roi et la dame
- B le roi et une tour
- C la dame et une tour

2 Quels sont les noms des 6 pièces ?

- 1 ..... 4 .....
- 2 ..... 5 .....
- 3 ..... 6 .....

3 Quel nombre maximal de dames blanches peut-il y avoir sur un échiquier ?

- A 2 dames blanches
- B 9 dames blanches
- C 1 dame blanche

4 Sur un échiquier il y a

- A 64 cases.
- B 32 cases.
- C 16 cases.

5 Combien de cases contrôle une tour placée au centre de l'échiquier ?

- A 14 cases
- B 20 cases
- C 27 cases

6 Le mat du berger est donné par

- A deux tours
- B un fou et la dame
- C un cavalier et un roi

7 Les joueurs d'échecs appellent l'échiquier :

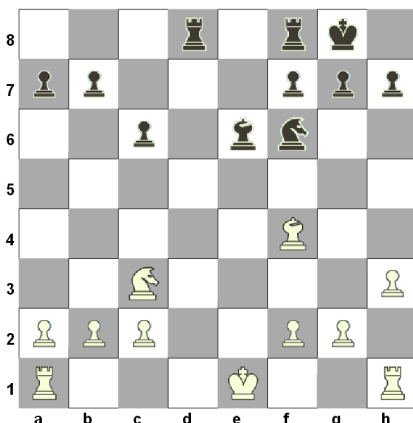
- A le continent aux 64 pays.
- B le royaume des 64 cases.
- C le moulin aux 64 vents.

8 A quel moment un pion blanc peut-il se déplacer en diagonale ?

- A pour prendre une pièce noire
- B jamais
- C pour avancer

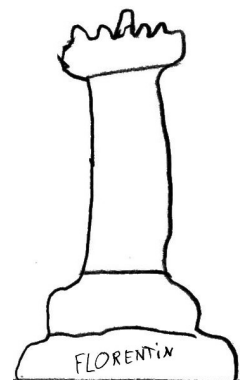
9 Qu'est-ce que le chaturanga ?

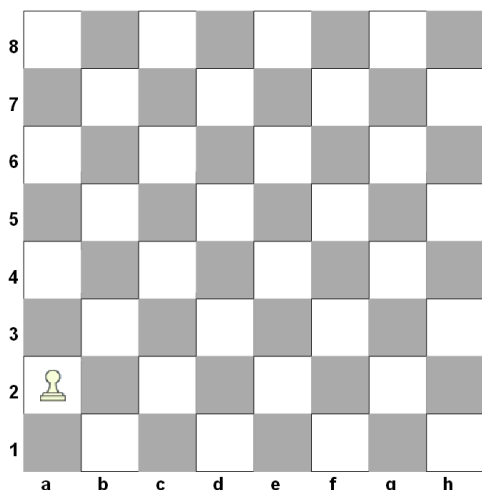
- A le nom de l'inventeur des échecs
- B l'ancêtre du jeu d'échecs
- C un plat traditionnel indien



10 Que peuvent jouer les blancs ?

- A seulement le petit roque
- B seulement le grand roque
- C le petit roque ou le grand roque

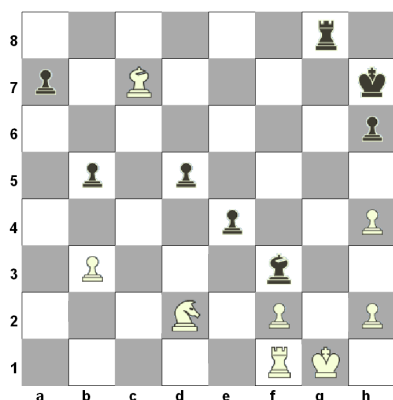




**11** Un pion blanc part de la case a2.  
 Il capture une pièce et continue son chemin.  
 Arrivé à promotion, il se transforme en tour.  
 Celle-ci avance de 3 pas verticalement.  
 Puis elle fait 4 pas vers la droite.  
 Sur quelle case est-elle arrivée ?  
 Sur la case : .....

**12** Sur quelle case se croisent  
 la 7e rangée et la diagonale a3 - f8 ?  
 Sur la case : .....

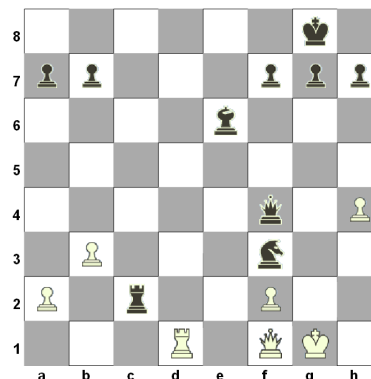
**13** Sur quelle case se croisent  
 la colonne « f » et la diagonale b1- h7 ?  
 Sur la case : .....



**14** Tu as les blancs et tu es en échec.  
 Que joues-tu ?  
 Mon coup : .....



**15** : Tu as les blancs et tu es encerclé.  
 Mais tu as un coup terrible à jouer. Lequel ?  
 Mon coup : .....



Nom :  
École :

Niveau CM2

Points :

1 Dans l'ancien temps, on jouait aux échecs

- A avec des dés
- B en apnée
- C les yeux fermés

2 À quelles pièces correspondent les noms anglais suivants :

The King : .....

The Queen : .....

3 Quel nombre maximal de tours blanches peut-il y avoir sur un échiquier ?

- A 8 tours blanches
- B 2 tours blanches
- C 10 tours blanches

4 Où est né le jeu d'échecs ?

- A en France
- B en Inde
- C en Russie

5 À l'origine le jeu d'échecs s'appelait :

- A le jeu des Rois
- B le chaturanga
- C le jeu des Dames

6 Que voulait dire à l'origine « échec et mat » ?

- A j'ai gagné
- B le roi est mort
- C On rejoue une partie ?

7 Combien de cases contrôle une dame placée dans un coin de l'échiquier ?

- A 14 cases
- B 21 cases
- C 27 cases

8 À l'origine, le Fou était

- A un éléphant.
- B une girafe.
- C un lion.

9 Lors d'une compétition, qui démarre la pendule ?

- A les Blancs
- B les Noirs
- C peu importe

10 Le mat de l'ascenseur est donné par

- A deux tours
- B deux fous
- C Il n'existe pas.

